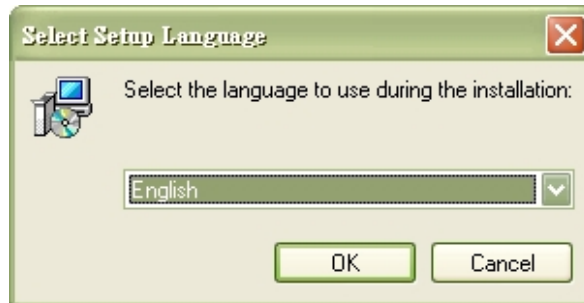


Lexique Pro 單機版 - 安裝使用說明

為了提高學習成效，提供 Lexique Pro 單機數位化學習，內含三種達悟語發音「漁人、朗島及野銀」版本，此三種版本安裝方式皆為以下步驟。

安裝步驟：

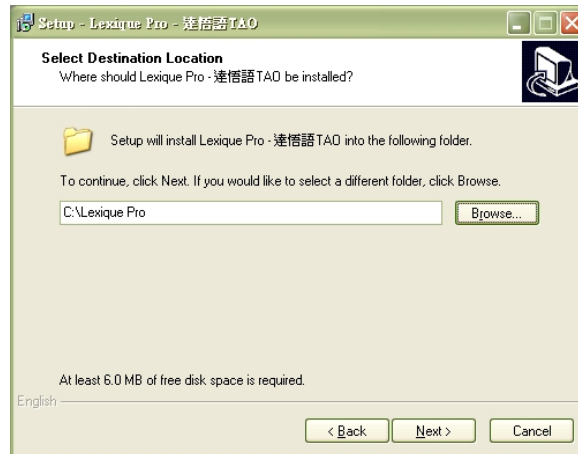
- 步驟一：選擇安裝語系為英文。



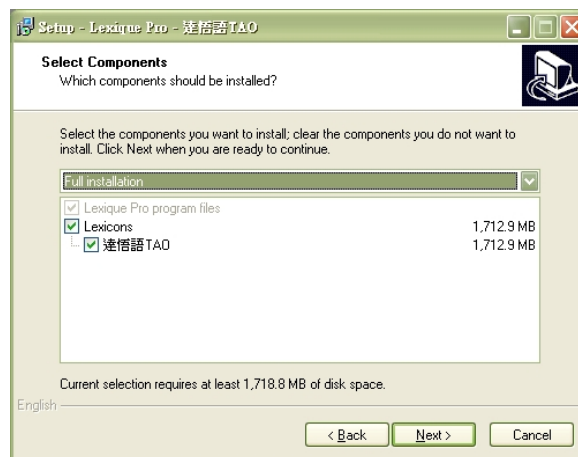
- 步驟二：點選下一步，進入安裝。



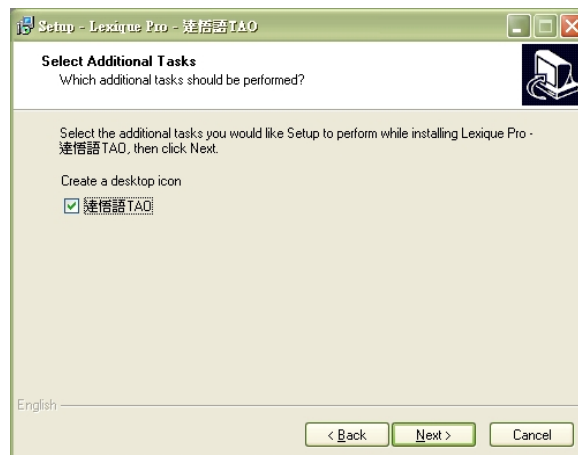
- 步驟三：選擇安裝的路徑資料夾，此處預設為 C:\Lexique Pro



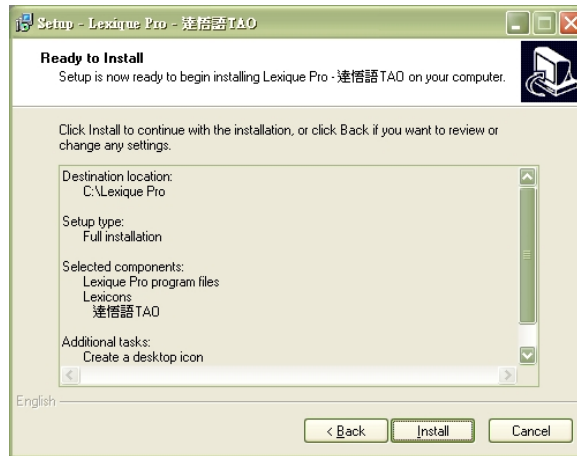
- 步驟四：完整安裝，下一步。



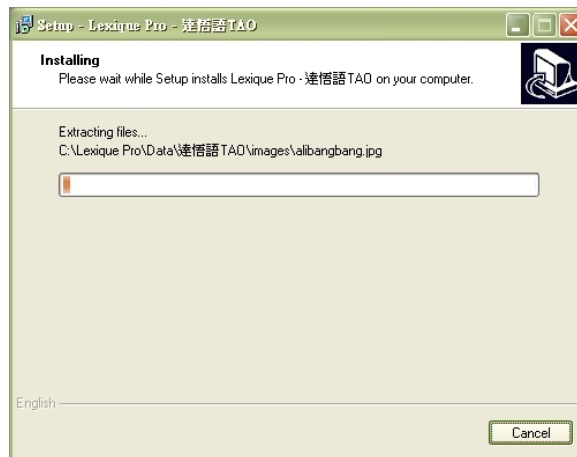
- 步驟五：勾選是否產生捷徑在桌面，建議『勾選』。



- 步驟六：安裝設定瀏覽，若無誤，請點選安裝（install）。



- 步驟七：等待安裝過程，至百分之百。



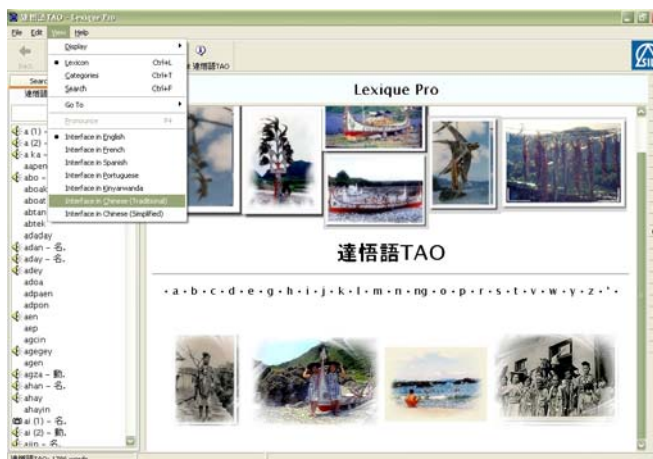
- 步驟八：安裝成功，請點選結束（Finish）。



- 步驟九：開啟單機數位化學習詞典畫面。



- 步驟十：重設語系，View / Interface in Chinese (Traditional)，即可改為繁體中文畫面。



- 步驟十一：繁體中文畫面。



- 步驟十二：桌面快捷圖示。

